

PRESENTATION DU CABINET HEMERA CONSULTANTS

Créé au mois de juin 1994, le cabinet HEMERA Consultants est une structure de conseil et d'études du réseau Formation Continue du Service public Education Nationale de l'Académie de Bordeaux. Positionné sur le marché concurrentiel du conseil, HEMERA Consultants réalise des audits, des diagnostics, des expertises et des études dans les champs interdépendants que sont :

Conseil en formation

- Elaboration de dispositifs ou de plans de formation.
- Expertise, audit ou évaluation de dispositifs ou de plans de formation.
- Evaluation des effets de la formation.

Management des systèmes d'organisation

- Accompagnement de démarches d'assurance qualité (accréditation, convention tripartite, ISO, HACCP,...)
- Accompagnement au changement dans les organisations de travail (« Travailler autrement »).
- Amélioration de la performance des organisations par une approche processus.

Management des ressources humaines

- Analyse de la charge de travail.
- Analyse des pratiques professionnelles.
- Gestion par les compétences.
- Mise en place de systèmes d'évaluation ou d'appréciation des compétences.
- Coaching.

Etudes

- Etudes dans les domaines de l'emploi, de la formation, de la qualification et de la compétence.

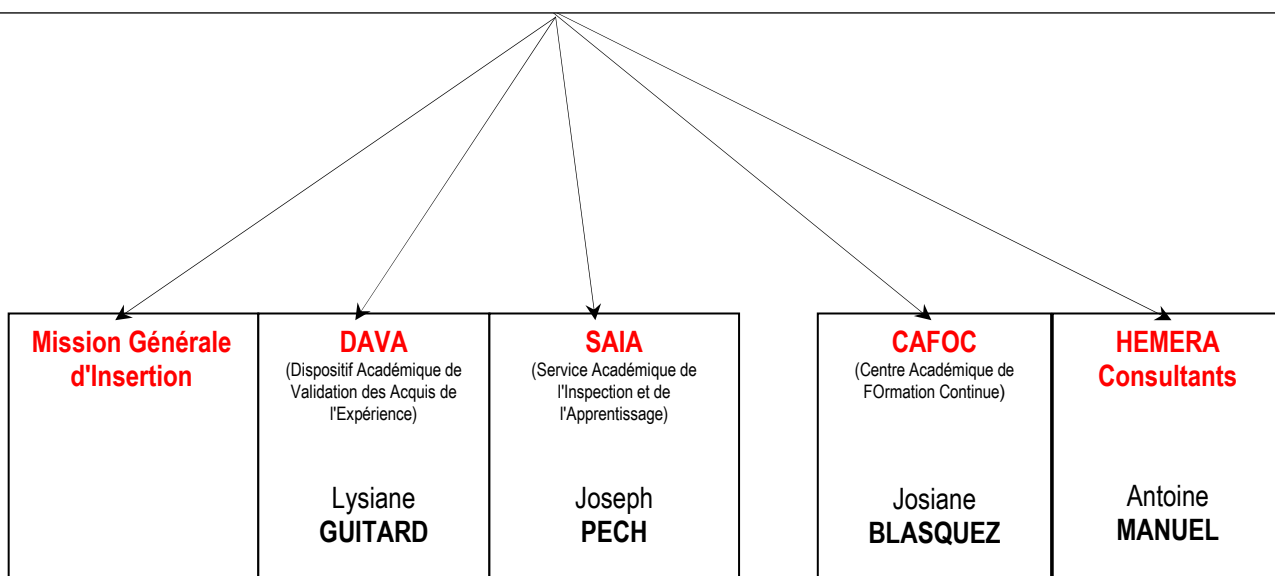
HEMERA Consultants est une des entités constitutives du Groupement d'Intérêt Public Formation Continue et Insertion Professionnelle d'Aquitaine (GIP FCIP d'Aquitaine) créé le 19 juillet 2002.

**Groupement d'Intérêt Public
"Formation Continue et Insertion
Professionnelle d'Aquitaine"
GIP - FCIP**

Président du Conseil d'Administration : William **MAROIS** Recteur de l'Académie de Bordeaux, Chancelier des Universités

Directeur : Jean-Louis **MARTINET** Délégué Académique aux Formations Professionnelles Initiale et Continue

Directrice Adjointe : Virginia **LABOILE**



Contacts HEMERA Consultants :

Responsable	Antoine MANUEL
Secrétariat	Sihame BENJAMIA
Téléphone	05.56.84.40.96 ou 06.11.80.17.22
Fax	05.56.84.41.11
Mail	hemera.consultants@ac-bordeaux.fr