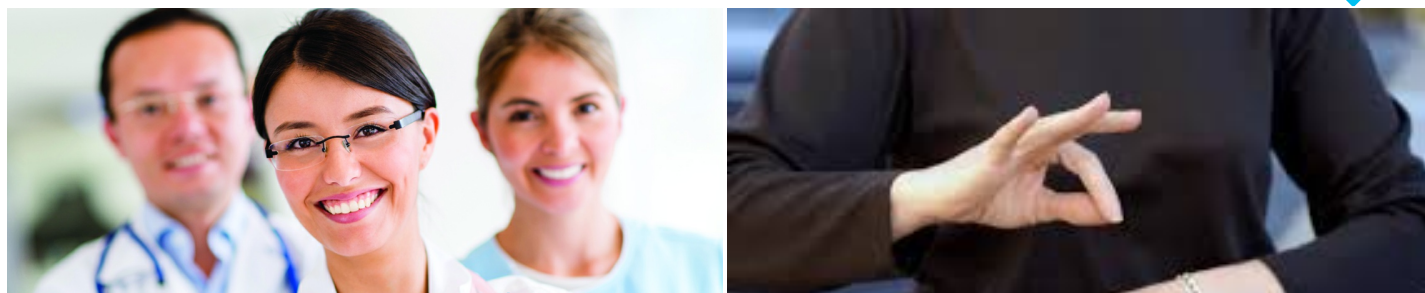




SANTÉ
SOCIAL

ASSISTANTES MATERNELLES AGRÉÉES : L'APPRENTISSAGE DE LA LANGUE DES SIGNES FRANÇAISE (IPERIA MILDS)



AGRICULTURE

BATIMENT TRAVAUX
PUBLICS,
PERFORMANCE
ENERGETIQUE

INDUSTRIE

SANTÉ / SOCIAL

TERTIAIRE / NUMERIQUE
/ AUDIOVISUEL

HOTELLERIE
RESTAURATION
TOURISME

FORMATIONS
GENERALES, SOCLE /
CLEA

ACCOMPAGNEMENT ET
DEVELOPPEMENT
PERSONNEL

PREVENTION / SECURITE

TRANSPORT /
LOGISTIQUE

LIEU DE LA FORMATION

AGENCE DE DAX

PUBLIC CONCERNÉ

Assistants maternelles
Garde d'enfants
Assistant de Vie
Employé familial

DÉBUT DE LA FORMATION

Tout au long de l'année

DÉTAILS DATE DE LA FORMATION

Durée : 40 heures
Nous consulter

MODALITÉS DE FINANCEMENT

Plan de formation

OBJECTIFS DE LA FORMATION

Obtenir les compétences de base en langue des signes française

CONTENU DE LA FORMATION

- S'informer sur la pratique de la langue des signes française.
- Percevoir l'importance des mimiques faciales dans la compréhension globale
- Comprendre des phrases simples et apprendre à signer dans le contexte de son métier
- Le langage des signes pour l'enfant (en situation de désavantage ou mutique)
 - Pour l'adulte : la place du geste, du son dans notre société
 - Le signe comme moyen d'inclusion?

MODALITÉS D'ÉVALUATION

Attestation de formation

PROFIL DES INTERVENANTS

Equipe pédagogique spécialisée

VOS CONSEILLERS AU GRETA SUD AQUITAINE

Myriam DHAILLY
Conseillère en Formation Continue
myriam.dhailly@greta-sud-aquitaine.fr
05 58 05 65 65
05 58 05 65 64

PLUS D'INFORMATIONS SUR WWW.GRETA-AQUITAINE.FR