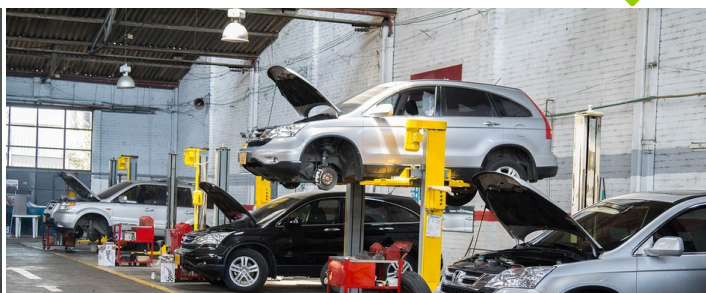




INDUSTRIE

# BTS MAINTENANCE DES VÉHICULES (OPTION A VOITURES PARTICULIÈRES)



AGRICULTURE

BATIMENT TRAVAUX  
PUBLICS,  
PERFORMANCE  
ENERGETIQUE

INDUSTRIE

SANTE / SOCIAL

TERTIAIRE / NUMERIQUE  
/ AUDIOVISUEL

HOTELLERIE  
RESTAURATION  
TOURISME

FORMATIONS  
GENERALES, SOCLE /  
CLEA

ACCOMPAGNEMENT ET  
DEVELOPPEMENT  
PERSONNEL

PREVENTION / SECURITE

TRANSPORT /  
LOGISTIQUE

## LIEU DE LA FORMATION

LYCÉE ALBERT CLAVEILLE  
80 RUE VICTOR HUGO  
24000 PÉRIGUEUX

### PRÉ-REQUIS

Les titulaires d'un BAC STI2D, BAC Scientifique (de préférence avec l'option sciences de l'ingénieur), ou BAC PRO.  
Les candidats voulant changer de cursus après un parcours en CPGE, IUT, STS, université.  
Des candidats désirant un retour en formation après une période d'emploi.

### DÉBUT DE LA FORMATION

03/09/2018

### MODALITÉS DE FINANCEMENT

Formation en alternance

## OBJECTIFS DE LA FORMATION

Les titulaires de ce BTS sont formés aux activités techniques, administratives et de communication qui interviennent après la vente d'un véhicule. Ces activités peuvent porter sur le suivi et l'entretien régulier du véhicule, ou au contraire sur sa prise en charge à la suite d'un événement accidentel. Dans ce cas, les techniciens assurent l'accueil et l'information des personnes, établissent le diagnostic des dommages et des dysfonctionnements, coordonnent les interventions de maintenance, assurent l'organisation et l'encadrement des équipes d'intervention.

Le titulaire de ce BTS possède des compétences qui lui permettent d'exercer dans différents services des entreprises de la filière automobile :

- les entreprises des réseaux après-vente des constructeurs ;
- les entreprises indépendantes ou des réseaux d'indépendants ;
- les services de maintenance des flottes de véhicules (transporteurs, loueurs, administrations) ;
- les services de méthodes après-vente des constructeurs..

Métiers accessibles :

- contrôleur technique automobile ;
- responsable de service après-vente (support technique)
- technicien automobile (mécanicien automobile, garagiste) ;
- technicien de maintenance automobile ; Ce BTS est également une première étape vers le métier d'expert automobile.

## CONTENU DE LA FORMATION

- Culture Générale et expression
- Langue vivante étrangère – Anglais
- Mathématiques
- Physique – Chimie

### Enseignement professionnel (EP) et généraux associés

Les **sciences physiques appliquées** permettent d'appréhender les phénomènes physiques rencontrés en automobile.

L'**analyse fonctionnelle, structurelle et mécanique** permet de comprendre l'organisation des systèmes automobiles et leurs composants.

La **gestion de la relation de service** permet de connaître l'environnement économique et juridique et de suivre les évolutions de marchés de l'après-vente automobile.

La **technologie et les interventions sur véhicules** forment au diagnostic et à la réparation.

L'**organisation de la maintenance et de l'après-vente** aborde la gestion de l'activité après-vente et la communication notamment pour répondre aux attentes des clients.

### VOS CONSEILLERS AU GRETA EST AQUITAINE

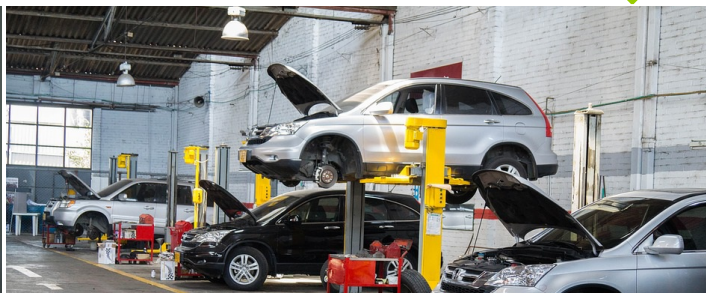
Béatrice SIMON  
Assistante Commerciale  
contact@greta-est-aquitaine.com  
05 53 76 02 54

David POTTER  
Conseiller en Formation Continue  
david.potter@greta-est-aquitaine.com  
05 53 02 17 69



INDUSTRIE

# BTS MAINTENANCE DES VÉHICULES (OPTION A VOITURES PARTICULIÈRES)



AGRI CULTURE

BATIMENT TRAVAUX  
PUBLICS,  
PERFORMANCE  
ENERGETIQUE

INDUSTRIE

SANTE / SOCIAL

TERTIAIRE / NUMERIQUE  
/ AUDIOVISUEL

HOTELLERIE  
RESTAURATION  
TOURISME

FORMATIONS  
GENERALES, SOCLE /  
CLEA

ACCOMPAGNEMENT ET  
DEVELOPPEMENT  
PERSONNEL

PREVENTION / SECURITE

TRANSPORT /  
LOGISTIQUE

## CONDITIONS DE FORMATION

La formation au Greta est basée sur la mixité du public entre les alternants et les étudiants sous statut scolaire. Ceci facilite les échanges entre tous ces étudiants de BTS MV et cela permet à chacun de profiter des expériences et des acquis des autres.

L'équipe enseignante est commune à la formation par apprentissage et à la formation par voie scolaire. L'emploi du temps hebdomadaire de l'apprenti comprend:

- des cours en classe entière et travaux dirigés communs aux étudiants sous statut scolaire.
- des travaux dirigés spécifiques aux apprentis. Ces périodes de formation se font en effectif réduit. Elles permettent soit d'aborder les contenus vus avec les étudiants sous statut scolaire pendant que l'apprenti est en entreprise, soit de renforcer les points abordés dans l'entreprise.
- Les contenus abordés s'appuieront sur le vécu en entreprise.

Pendant toute la durée de formation dans l'entreprise, un professeur de la spécialité assure la liaison entre l'apprenti, l'établissement et le maître de stage. Cet enseignant référent vérifie la cohérence entre les contenus abordés dans l'entreprise et ceux abordés au Greta. Il s'assure de la bonne progression de l'alternant en entreprise.

Au retour de l'entreprise, l'enseignant référent aide l'apprenti à faire:

- le point sur ses activités en entreprise;
- le point sur les compétences et les connaissances acquises en entreprise;
- le bilan de sa formation;
- le lien entre les approches théoriques vues en cours et les activités réalisées en entreprise.

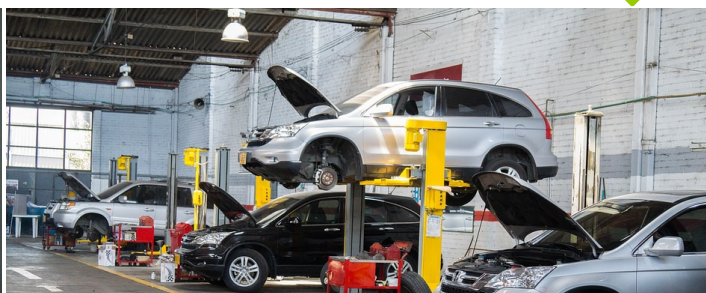
### VOS CONSEILLERS AU GRETA EST AQUITAINE

Béatrice SIMON  
Assistante Commerciale  
contact@greta-est-aquitaine.com  
05 53 76 02 54

David POTTER  
Conseiller en Formation Continue  
david.potter@greta-est-aquitaine.com  
05 53 02 17 69



# BTS MAINTENANCE DES VÉHICULES (OPTION A VOITURES PARTICULIÈRES)



AGRICULTURE

BATIMENT TRAVAUX  
PUBLICS,  
PERFORMANCE  
ENERGETIQUE

INDUSTRIE

SANTE / SOCIAL

TERTIAIRE / NUMERIQUE  
/ AUDIOVISUEL

HOTELLERIE  
RESTAURATION  
TOURISME

FORMATIONS  
GENERALES, SOCLE /  
CLEA

ACCOMPAGNEMENT ET  
DEVELOPPEMENT  
PERSONNEL

PREVENTION / SECURITE

TRANSPORT /  
LOGISTIQUE

## MODALITÉS D'ÉVALUATION

### Epreuves

Toutes les épreuves sont en Contrôle en cours de formation (CCF)

E1 – Culture générale et expression

E2 – Langue vivante : anglais

E3 – Mathématiques et Sciences physiques

Sous épreuve : Mathématiques

Sous épreuve : Physique – Chimie

E4 – Analyse des systèmes et contrôle des performances

E5 – Gestion d'une intervention

Sous épreuve : Relation client

Sous épreuve : Intervention sur véhicule

E6 – Épreuve professionnelle de synthèse

Sous épreuve : Connaissance de l'entreprise

Sous épreuve : Mesure et analyse

À la fin de la période de formation au Greta, le formateur référent fait, avec l'alternant, un bilan des acquis, des notes obtenues et des points qu'il faudra renforcer

### VOS CONSEILLERS AU GRETA EST AQUITAINE

Béatrice SIMON  
Assistante Commerciale  
contact@greta-est-aquitaine.com  
05 53 76 02 54

David POTTER  
Conseiller en Formation Continue  
david.potter@greta-est-aquitaine.com  
05 53 02 17 69